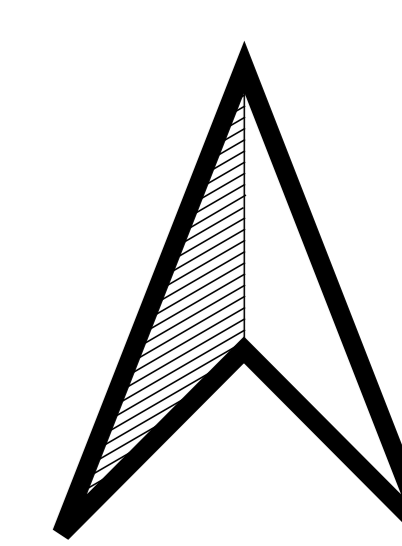


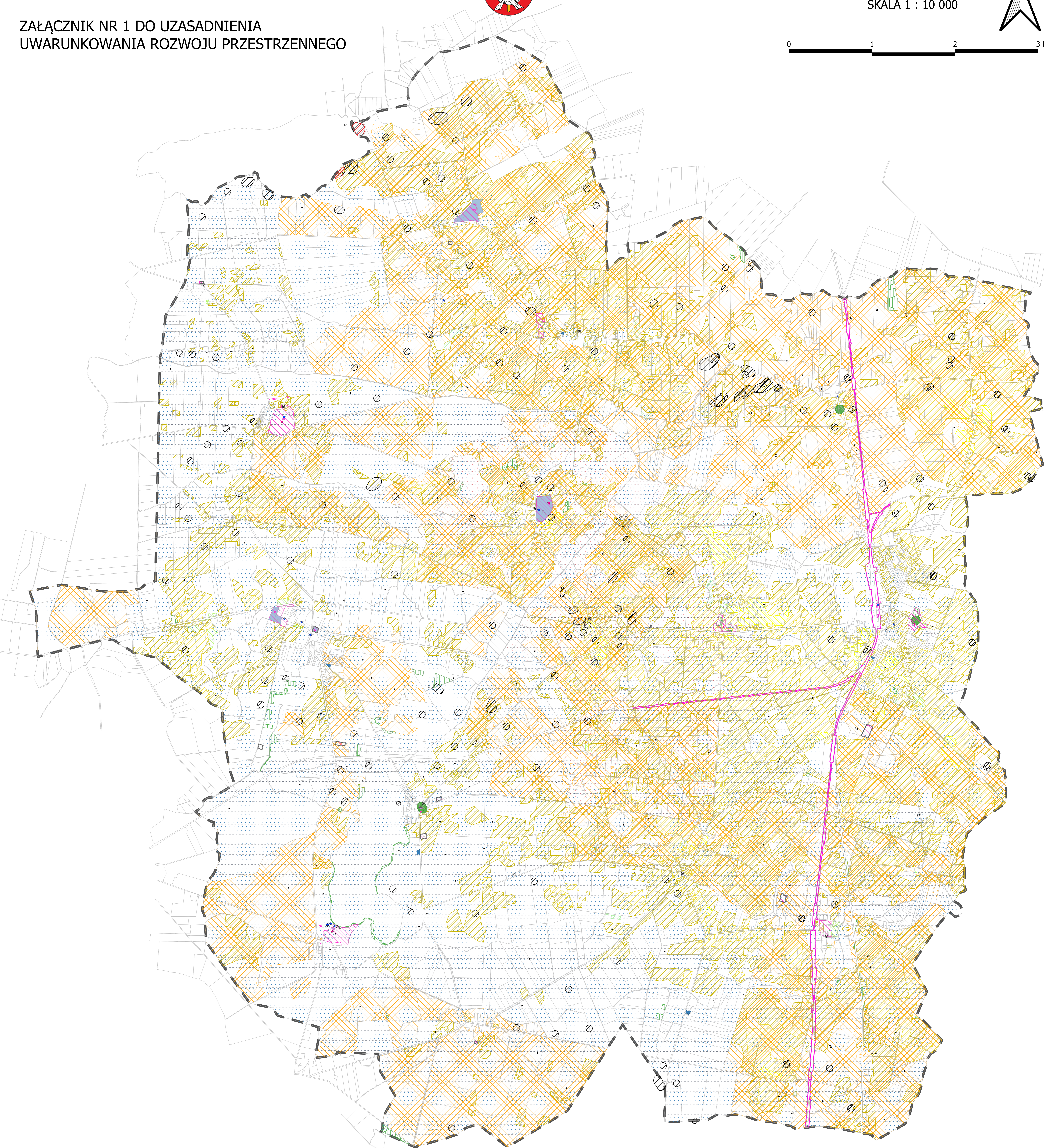
# PLAN OGÓLNY GMINY DAMASŁAWEK



SKALA 1 : 10 000



ZAŁĄCZNIK NR 1 DO UZASADNIENIA  
UWARUNKOWANIA ROZWOJU PRZESTRZENNEGO



## UWARUNKOWANIA:

- GRANICA OPRACOWANIA

- ZABYTKOWY CMENTARZ

- ZABYTEK NIEMUCHOMY WPISANY DO REJESTRU ZABYTKÓW

- ZABYTEK NIEMUCHOMY WPISANY DO EWIDENCJI ZABYTKÓW

- STANOWISKO ARCHEOLOGICZNE WPISANE DO REJESTRU ZABYTKÓW

- STANOWISKO ARCHEOLOGICZNE WPISANE DO EWIDENCJI ZABYTKÓW

- ZABYTEK NIEMUCHOMY WPISANY DO EWIDENCJI ZABYTKÓW

- ZABYTEK NIEMUCHOMY WPISANY DO REJESTRU ZABYTKÓW

- POMNIKI PRZYRODY

- OBSZAR GRUNTÓW ZMELIOROWANYCH

- TEREN OCHRONY BEZPOŚREDNIEJ UJĘĆ WÓD

- GRUNTY ROLNE KLASY II

- GRUNTY ROLNE KLASY IIIa

- GRUNTY ROLNE KLASY IIIb

- ŁĄKI NA GRUNTACH III KLASY

- PASTWISKA NA GRUNTACH III KLASY

- LASY

- REWITALIZACJA - OBSZAR REWITALIZACJI

- REWITALIZACJA - OBSZAR ZDEGRADOWANY

- TERENY ZAMKNIĘTE PRZEZ KTÓRE PRZEBIEGAJĄ LINIE KOLEJOWE

- GŁÓWNY ZBIORNIK WÓD PODZIEMNYCH NR 143 SUBZBIORNIK INOWROCŁAW-GNIEZNO

- GRANICA DZIAŁEK EWIDENCYJNYCH